

DANCING

COLOR

BOX

L'éPATE en L'AiR Cie

salle & chapiteau



Spectacle de cirque salles et chapiteaux

Durée : 1h10

A voir en famille

DANCING COLOR BOX

Spectacle de cirque contemporain imaginé autour de six cubes, cinq artistes de cirque et une violoncelliste.

DCB se joue comme une symphonie pour 6 boîtes, cubes identiques aux faces colorées. Des boîtes, cadeaux offerts au public, desquelles chaque artiste surgit transformé. A l'instar de Christo qui nous fait redécouvrir des lieux connus en les emballant, les acrobates retournent à leur matrice pour mieux nous surprendre lors de leur réapparition. La simplicité du décor impose l'évidence d'une scénographie imprégnée des concepts de l'architecture moderniste pour laisser s'épanouir un univers poétique féérique, toujours sensible mais non dénué d'humour. La rigueur des volumes et la force des couleurs à la Calder accompagnent tout le spectacle pour magnifier l'expression graphique des corps en mouvement. Cinq artistes de cirque et une violoncelliste jouent chacun de leur discipline pour toucher le public au plus profond de sa sensibilité.

EQUIPE ARTISTIQUE :

Auteur et direction artistique : ANTOINE DUBROUX

Co-auteur : VERONIQUE STEKELOROM

Création musicale : CHRISTOPHE HAUSEUR

Création lumière : XAVIER HULOT

Costumes : BAS & HAUTS

DISTRIBUTION :

VALERIE SANGOUARD : équilibriste, voltigeuse

FREDERIC PFLUGER : contorsionniste, équilibriste, clown

STEPHANE BERNIER : aérien porteur

VERONIQUE STEKELOROM : danseuse aérienne

GHISLAIN FOULON : jongleur

DEBORAH WALKER : violoncelliste

SOUTIENS :

PRODUCTION :

L'épate en l'Air Cie

ACCUEIL EN RESIDENCE

Théâtre de la vallée de l'Yerres (91)

Ville de Brunoy (91)

Ecole de cirque de Lomme (59)

SOUTIENS :

C. G. Essonne



TECHNIQUE

ESPACE SCENIQUE :

- . Ouverture mini : 8 m
- . Profondeur mini : 7 m
- . Hauteur **idéal** : 7,80 m, **minimum** possible : 5,50 m
- . Nécessité de 2 points d'accroches pour l'installation d'une barre d'écartement.
- . La mobilité du décor permet à la scénographie de s'adapter au cercle de 13 m de diamètre.

MONTAGE :

- . Pré - montage de la lumière en amont de notre accueil.
- . 1 service, montage des agrées, des boites et réglage lumière.
- . 1 service, programmation et filage.
- . Démontage à la suite de la représentation.

LUMIERE :

- . Nous savons nous adapter au parc de matériel existant sur une base d'une trentaine de sources lumineuses 1KW.
- . Si la salle dispose d'un fond cyclo, nous l'utiliserons.

SON :

- . Un système de diffusion en façade et retours sur scène.
- . Une table mixage avec 4 entrées micro.
- . Boîtier d'effets
- . Un lecteur CD auto - pause.

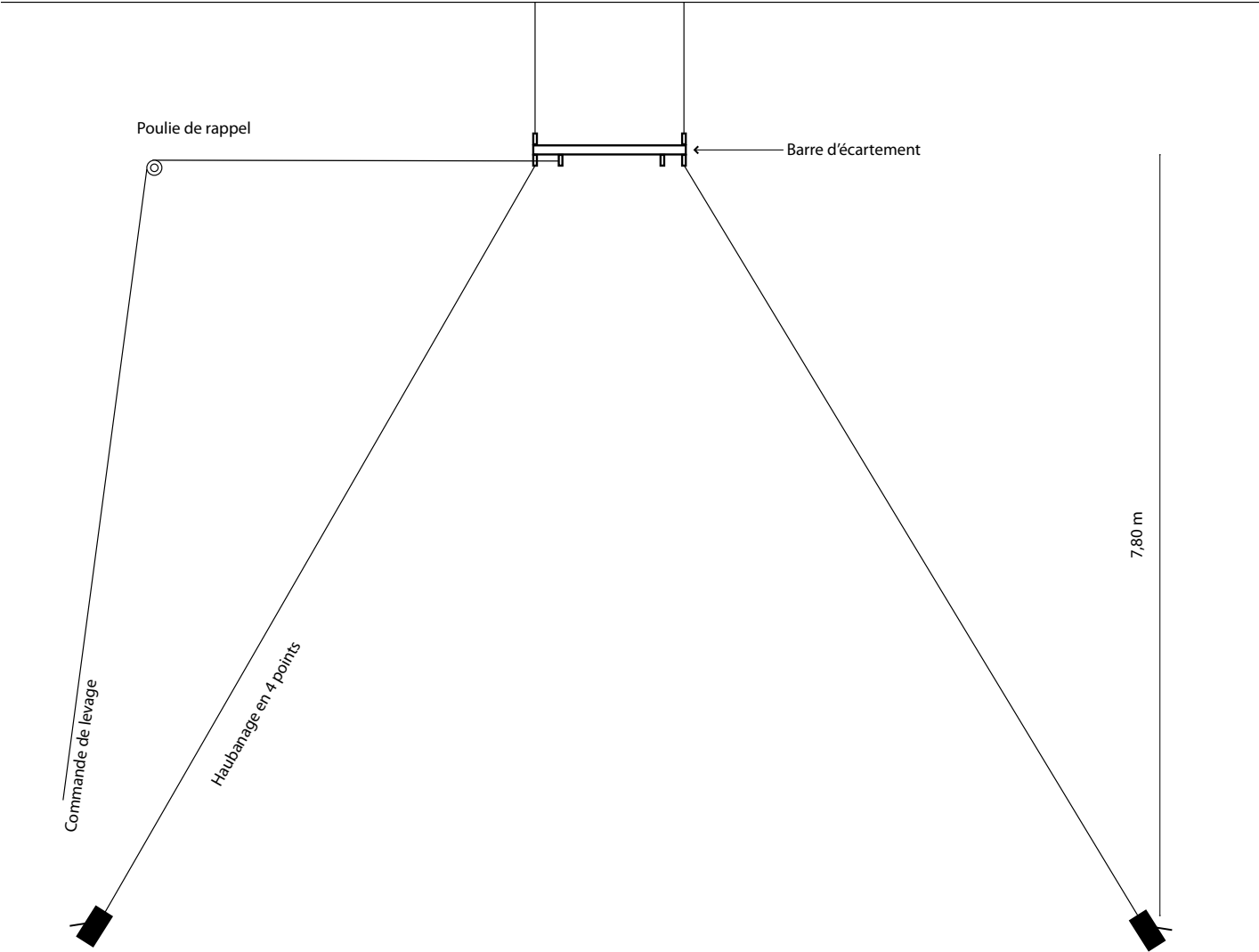
HEBERGEMENT - RESTAURATION :

- . Prévoir l'accueil de 6 artistes.
- . 1 régisseur et le metteur en scène.



PRINCIPE D'ACCROCHE

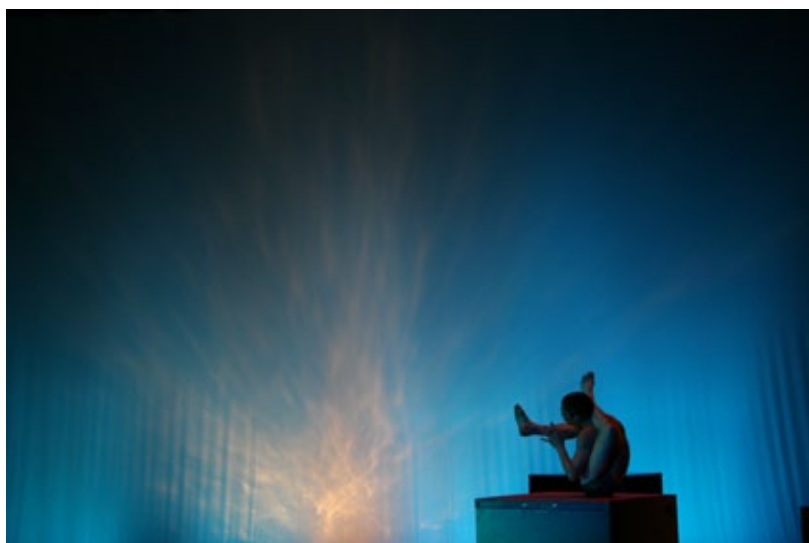
Structure du batiment



DANCING COLOR BOX



DANCING COLOR BOX



CONTACTS

L'ÉPATE en L'Air Cie
Espace Waldeck Rousseau
allée du Docteur Bourgeois
91150 Etampes
tel : 01 64 94 61 67
www.lepateenlair.com

ARTISTIQUE : Véronique Stekelorum
tel : 06 60 29 50 24
contact@lepateenlair.com

DIFFUSION : Pierre Audigier
Les comédiens volants
tel : 06 09 81 78 52
lescomediensvolants@hotmail.fr

TECHNIQUE : Antoine Dubroux
tel : 06 08 75 38 70
antoine@lepateenlair.com

REGIE : Xavier Hulot
tel : 06 20 95 41 54
xavier.hulot@me.com

ASSOCIATION L'ÉPATE en L'Air
Siret: 41206719100038
Licence d'entrepreneur de spectacles N°: 2 - 1012306
Code APE N° 9001Z.
T.V.A intracommunautaire : FR23412067191

